

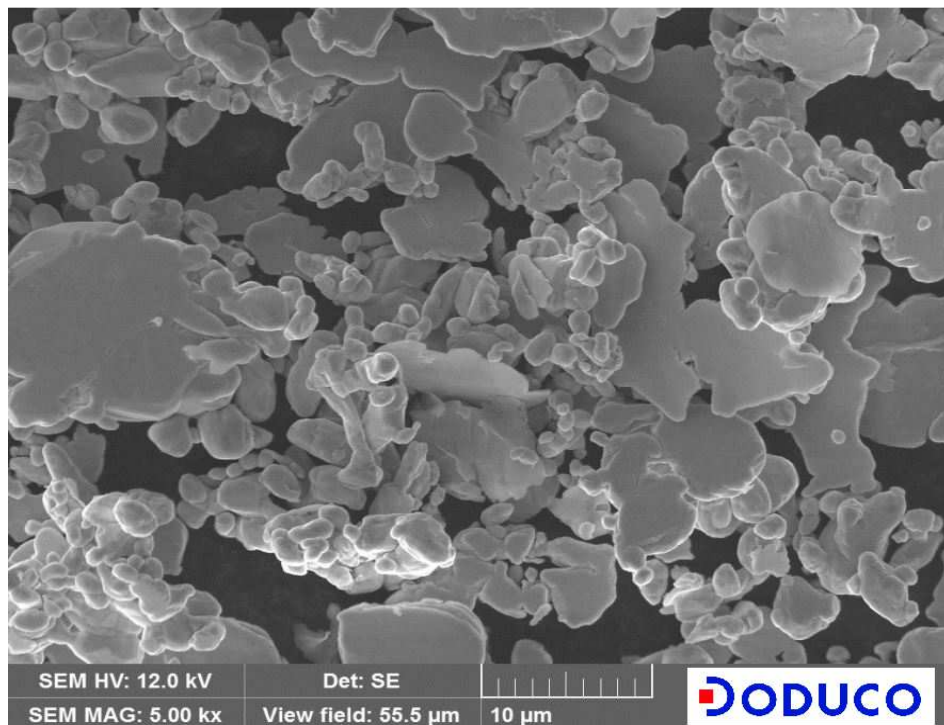
Silberflakes ES-1

Technische Daten

Kornstruktur		Flake	
Silbergehalt		Gew.-%	≥ 99,7
Klopfichte ^{*1}		g/cm ³	4,3 - 5,0
Spezifische Oberfläche ^{*2}		m ² /g	0,1 - 0,3
Korngrößenverteilung ^{*3}	10 %	µm	< 5
	50 %	µm	10 - 15
	90 %	µm	20 - 30

REM-Aufnahme

Vergrößerung 5.000x



Bitte beachten Sie die Hinweise unseres Sicherheitsdatenblattes. Weitere Informationen sind auf Anfrage erhältlich.



DODUCO GmbH
Im Altgefäll 12
75181 Pforzheim / Germany
<http://www.doduco.net>

Ihr direkter Ansprechpartner:
Fr. Angelika Moser
Phone +49 (0) 7231 602-486
Fax +49 (0) 7231 602-554
Mail: AMoser@doduco.net

^{*1} in Anlehnung an DIN/ISO 3953
^{*2} BET BeckmanCoulter SA 3100
^{*3} Lasergranulometrie BeckmanCoulter LS 13320