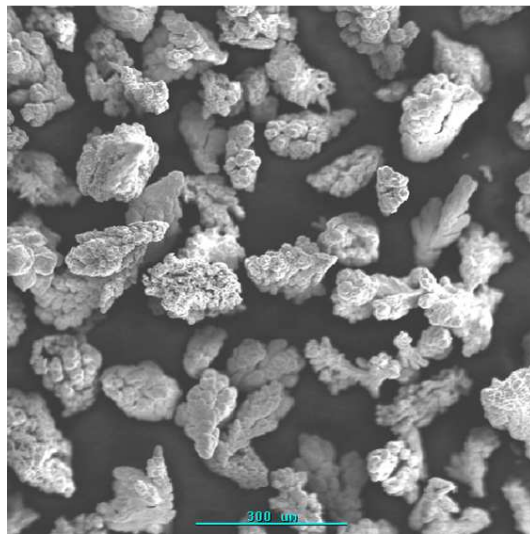


# versilbertes Kupferpulver CUP-d-AG4(c)

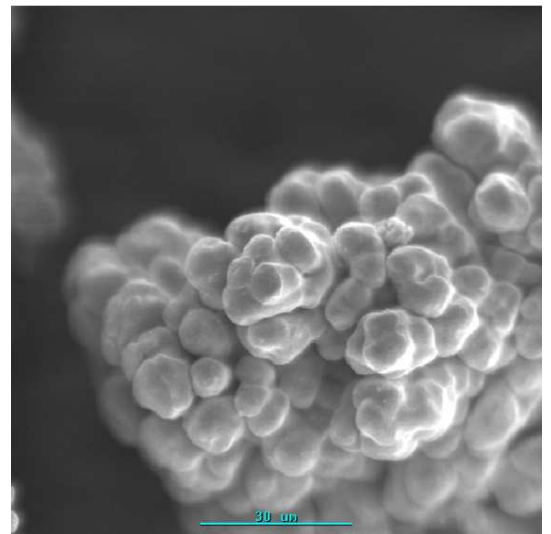
## Technische Daten

<b>Kornstruktur</b>			dendritisch
<b>Silbergehalt</b>		Gew.-%	3,5 - 4,5
<b>Schüttdichte <sup>*1</sup></b>		g/cm <sup>3</sup>	2,1 - 2,9
<b>Spezifische Oberfläche <sup>*2</sup></b>		m <sup>2</sup> /g	0,05 - 0,09
<b>Korngrößenverteilung <sup>*3</sup></b>	<b>10 %</b>	µm	60 - 70
	<b>50 %</b>	µm	125 - 140
	<b>90%</b>	µm	220 - 235

## REM-Aufnahmen



Vergrößerung 100x



Vergrößerung 1.000x

**Bitte beachten Sie die Hinweise unseres Sicherheitsdatenblattes. Weitere Informationen sind auf Anfrage erhältlich.**




DODUCO GmbH  
 Im Altgefäll 12  
 75181 Pforzheim / Germany  
<http://www.doduco.net>

Ihr direkter Ansprechpartner:  
 Fr. Angelika Moser  
 Phone +49 (0) 7231 602-486  
 Fax +49 (0) 7231 602-554  
 Mail: AMoser@doduco.net

<sup>\*1</sup> ASTM B 329  
<sup>\*2</sup> BET BeckmanCoulter SA 3100  
<sup>\*3</sup> Lasergranulometrie BeckmanCoulter LS 13320