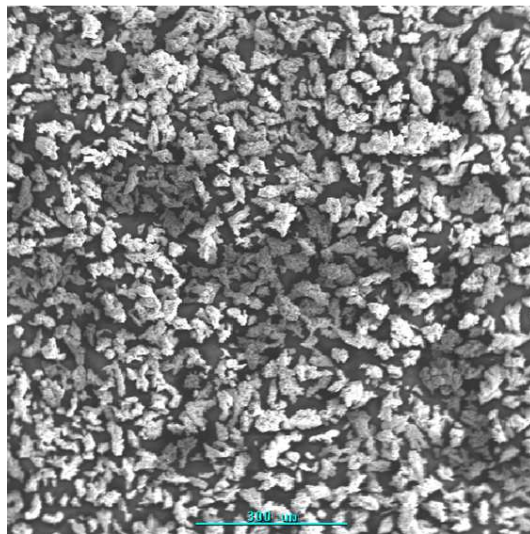


# versilbertes Kupferpulver CUP-d-AG18(c)

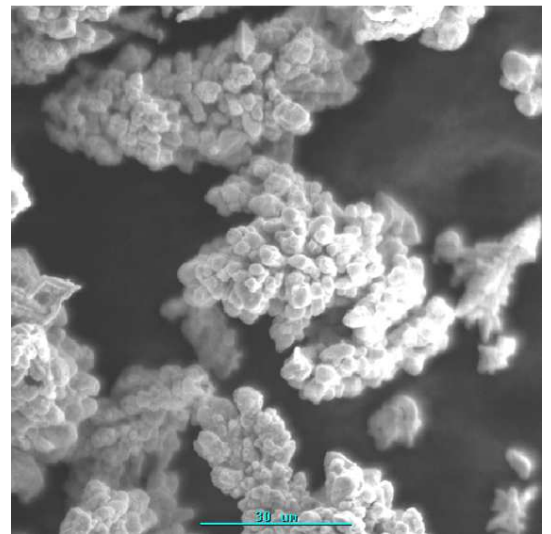
## Technische Daten

|   |             |                   |             |
|---|-------------|-------------------|-------------|
| <b>Kornstruktur</b>                         |             |                   | dendritisch |
| <b>Silbergehalt</b>                         |             | Gew.-%            | 17 - 19     |
| <b>Schüttdichte <sup>*1</sup></b>           |             | g/cm <sup>3</sup> | 1,30 - 1,45 |
| <b>Spezifische Oberfläche <sup>*2</sup></b> |             | m <sup>2</sup> /g | 0,22 - 0,28 |
| <b>Korngrößenverteilung <sup>*3</sup></b>   | <b>10 %</b> | µm                | 11 - 15     |
|   | <b>50 %</b> | µm                | 26 - 36     |
|   | <b>90%</b>  | µm                | 50 - 67     |

## REM-Aufnahmen



Vergrößerung 100x



Vergrößerung 1.000x

**Bitte beachten Sie die Hinweise unseres Sicherheitsdatenblattes. Weitere Informationen sind auf Anfrage erhältlich.**




DODUCO GmbH  
 Im Altgefäll 12  
 75181 Pforzheim / Germany  
<http://www.doduco.net>

Ihr direkter Ansprechpartner:  
 Fr. Angelika Moser  
 Phone +49 (0) 7231 602-486  
 Fax +49 (0) 7231 602-554  
 Mail: [AMoser@doduco.net](mailto:AMoser@doduco.net)

<sup>\*1</sup> ASTM B 329  
<sup>\*2</sup> BET BeckmanCoulter SA 3100  
<sup>\*3</sup> Lasergranulometrie BeckmanCoulter LS 13320