

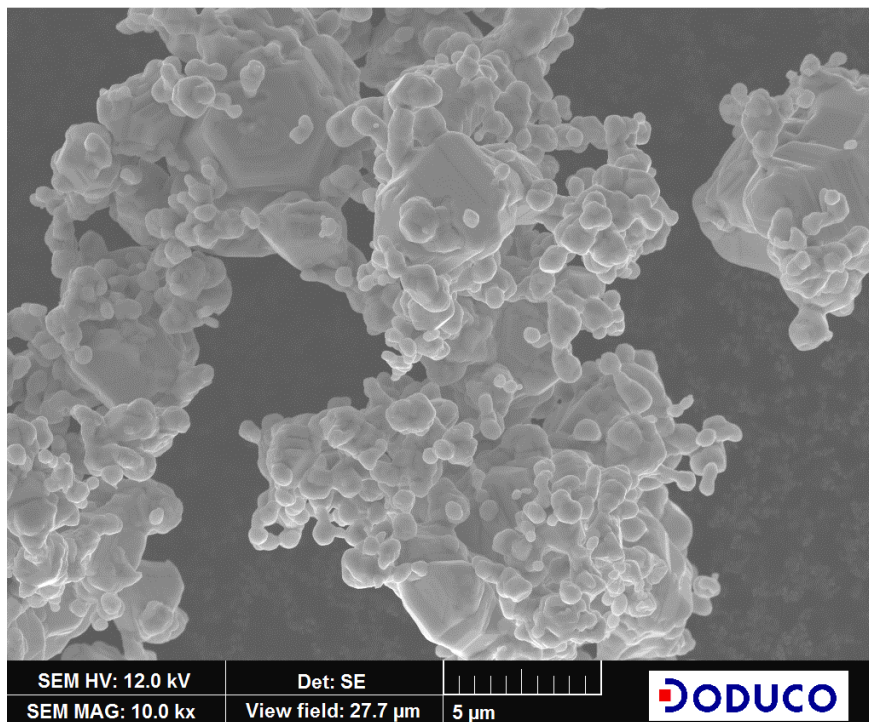
Silberpulver **AGP H3150-9** C50

Technische Daten

<b>Kornstruktur</b>			mikrokristallin
<b>Silbergehalt</b>		Gew.-%	≥ 99,5
<b>Schüttdichte <sup>*1</sup></b>		g/cm <sup>3</sup>	1,0 - 1,4
<b>Spezifische Oberfläche <sup>*2</sup></b>		m <sup>2</sup> /g	0,2 - 0,6
<b>Korngrößenverteilung <sup>*3</sup></b>	<b>10 %</b>	µm	< 3
	<b>50 %</b>	µm	4 - 15
	<b>90 %</b>	µm	< 32

REM-Aufnahme

Vergrößerung 10.000x



Bitte beachten Sie die Hinweise unseres Sicherheitsdatenblattes. Weitere Informationen sind auf Anfrage erhältlich.



DODUCO GmbH  
 Im Altgefäll 12  
 75181 Pforzheim / Germany  
<http://www.doduco.net>

Ihr direkter Ansprechpartner:  
 Fr. Angelika Moser  
 Phone +49 (0) 7231 602-486  
 Fax +49 (0) 7231 602-554  
 Mail: AMoser@doduco.net

<sup>\*1</sup> ASTM B 329  
<sup>\*2</sup> BET BeckmanCoulter SA 3100  
<sup>\*3</sup> Lasergranulometrie BeckmanCoulter LS 13320