

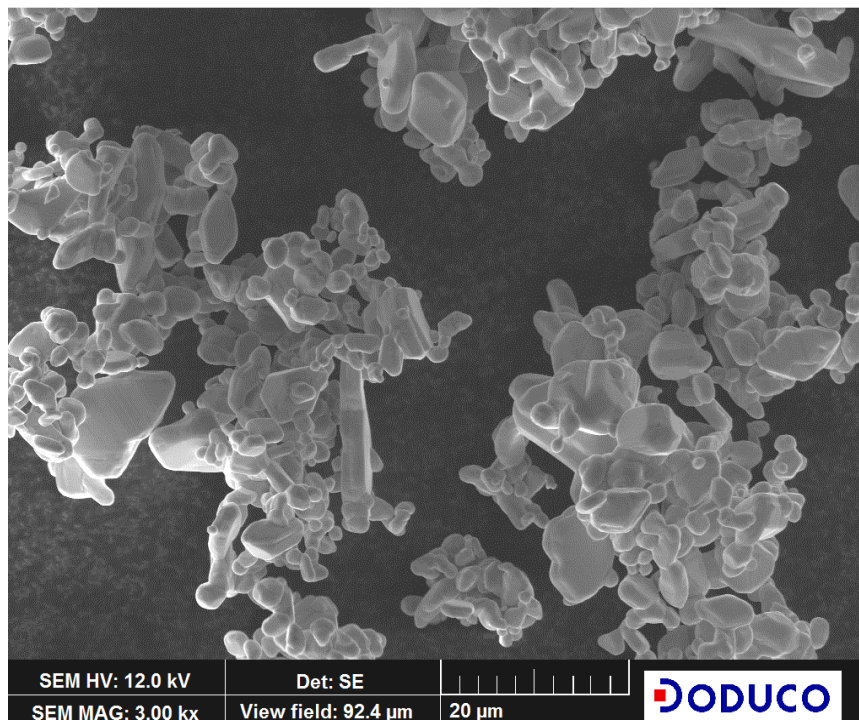
Silberpulver AGP E1160-6

Technische Daten

Kornstruktur			kristallin, dendritisch
Silbergehalt		Gew.-%	≥ 99,9
Schüttdichte ^{*1}		g/cm ³	1,0 - 1,5
Klopfichte ^{*2}		g/cm ³	2,0 - 2,5
Korngrößenverteilung ^{*3}	≤ 100 - ≥ 63 μm	%	≤ 5
	≤ 63 - ≥ 36 μm	%	≤ 35
	≤ 36 μm	%	≤ 90
Medianwert ^{*4}	50 %	μm	15 - 25
Verunreinigungen	Cu	ppm	≤ 300
	Ni	ppm	≤ 50
	Na, K	ppm	≤ 50

REM-Aufnahme

Vergrößerung 3.000x



Bitte beachten Sie die Hinweise unseres Sicherheitsdatenblattes. Weitere Informationen sind auf Anfrage erhältlich.



DODUCO GmbH
Im Altgefäll 12
75181 Pforzheim / Germany
<http://www.doduco.net>

Ihr direkter Ansprechpartner:
Fr. Angelika Moser
Phone +49 (0) 7231 602-486
Fax +49 (0) 7231 602-554
Mail: AMoser@doduco.net

^{*1} ASTM B 329
^{*2} in Anlehnung an DIN/ISO 3953
^{*3} Prüfsiebung (Maschenweite: 100μm, 63μm, 36μm)
^{*4} Lasergranulometrie BeckmanCoulter LS 13320