

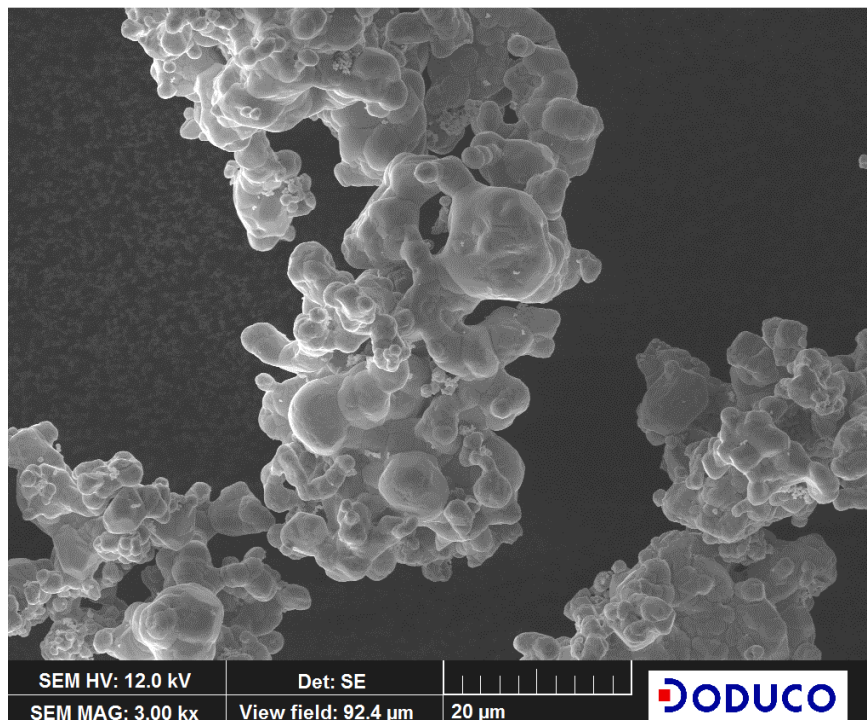
Silberpulver AGP C2250-6

Technische Daten

Kornstruktur	abgerundet, agglomeriert		
Silbergehalt	Gew.-%	≥ 99,9	
Schüttdichte ^{*1}	g/cm ³	1,2 - 1,7	
Klopfichte ^{*2}	g/cm ³	2,1 - 2,9	
Korngrößenverteilung ^{*3}	≤ 100 - ≥ 63 μm	%	≤ 5
	≤ 63 - ≥ 36 μm	%	≤ 40
	≤ 36 μm	%	≤ 85
Medianwert ^{*4}	50 %	μm	15 - 30
Verunreinigungen	Cu	ppm	≤ 100
	Ni	ppm	≤ 50
	Na, K	ppm	≤ 80

REM-Aufnahme

Vergrößerung 3.000x



Bitte beachten Sie die Hinweise unseres Sicherheitsdatenblattes. Weitere Informationen sind auf Anfrage erhältlich.



DODUCO GmbH
Im Altgefäll 12
75181 Pforzheim / Germany
<http://www.doduco.net>

Ihr direkter Ansprechpartner:
Fr. Angelika Moser
Phone +49 (0) 7231 602-486
Fax +49 (0) 7231 602-554
Mail: AMoser@doduco.net

^{*1} ASTM B 329
^{*2} in Anlehnung an DIN/ISO 3953
^{*3} Prüfsiebung (Maschenweite: 100μm, 63μm, 36μm)
^{*4} Lasergranulometrie BeckmanCoulter LS 13320